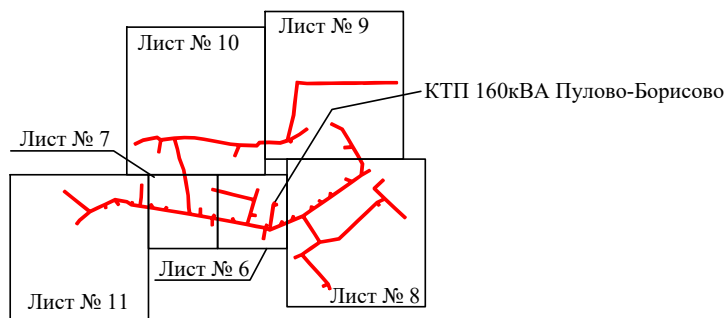
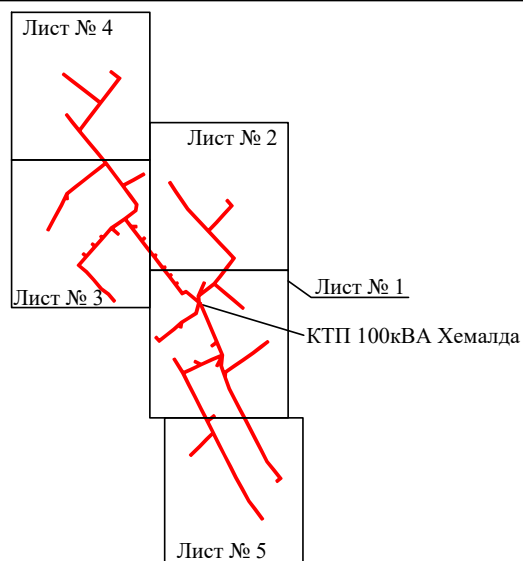


Схема расположения границ публичного сервитута объекта

Для размещения объекта: «ВЛ 0,4 кВ ф.Ирдоматка 6.17км»
Адрес объекта: Вологодская область, Череповецкий район



Масштаб 1:20000

Используемые условные знаки и обозначения:

- №1 - номер опоры
- граница публичного сервитута
- граница кадастрового деления
- граница населенного пункта, муниципального образования
- граница земельного участка, имеющегося в ЕГРН
- граница ОКС, имеющаяся в ЕГРН
- граница охранной зоны, имеющейся в ЕГРН
- 35:22:0202118:34 - кадастровый номер земельного участка, имеющегося в ЕГРН
- 35:22:0202118 - номер кадастрового квартала
- 1 • - обозначение характерных точек границ

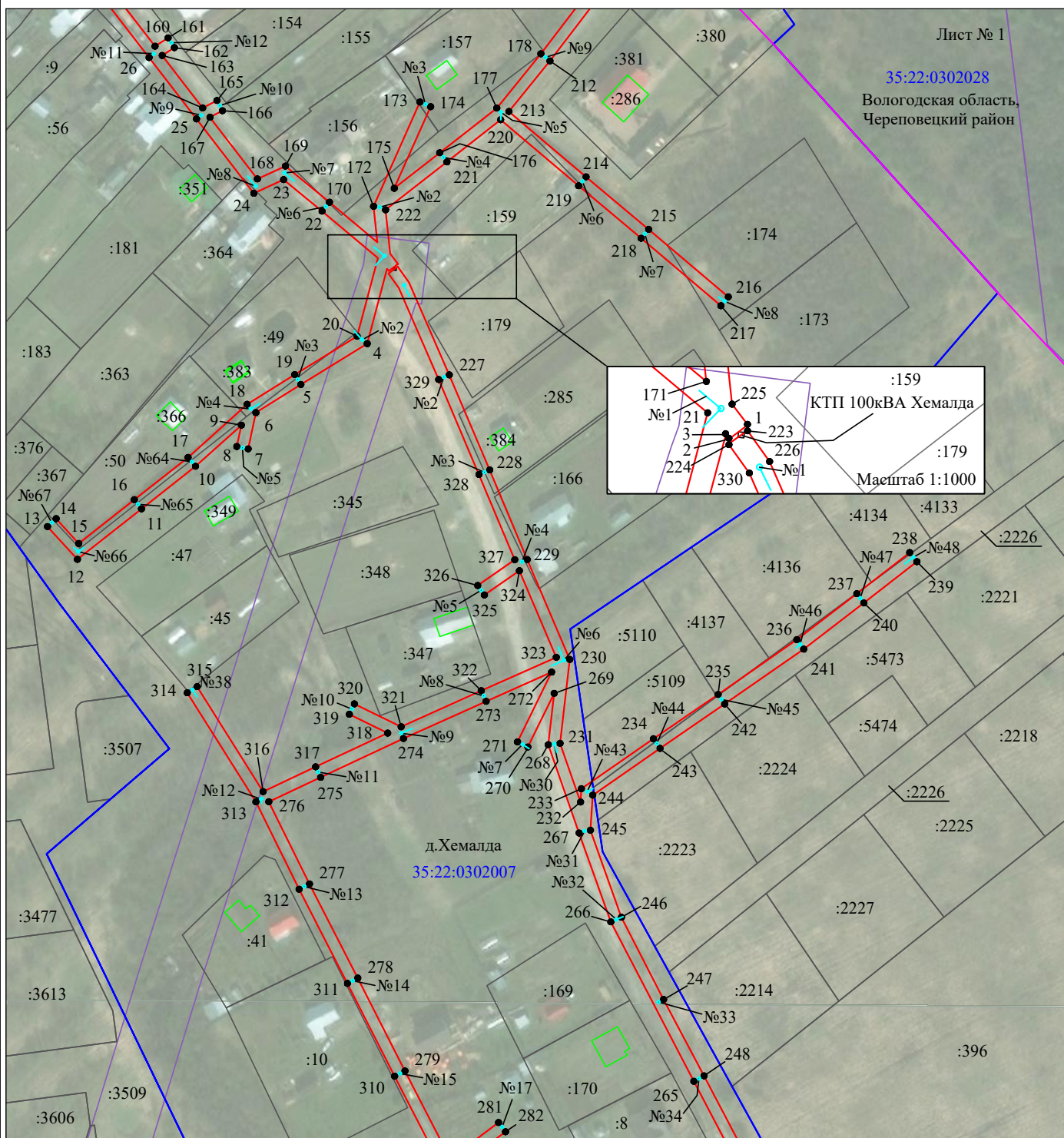
Схема расположения границ публичного сервитута объекта

Для размещения объекта: «ВЛ 0,4 кВ ф.Ирдоматка 6.17км»
 Адрес объекта: Вологодская область, Череповецкий район

Лист № 1

35:22:0302028

Вологодская область,
Череповецкий район



Масштаб 1:2000

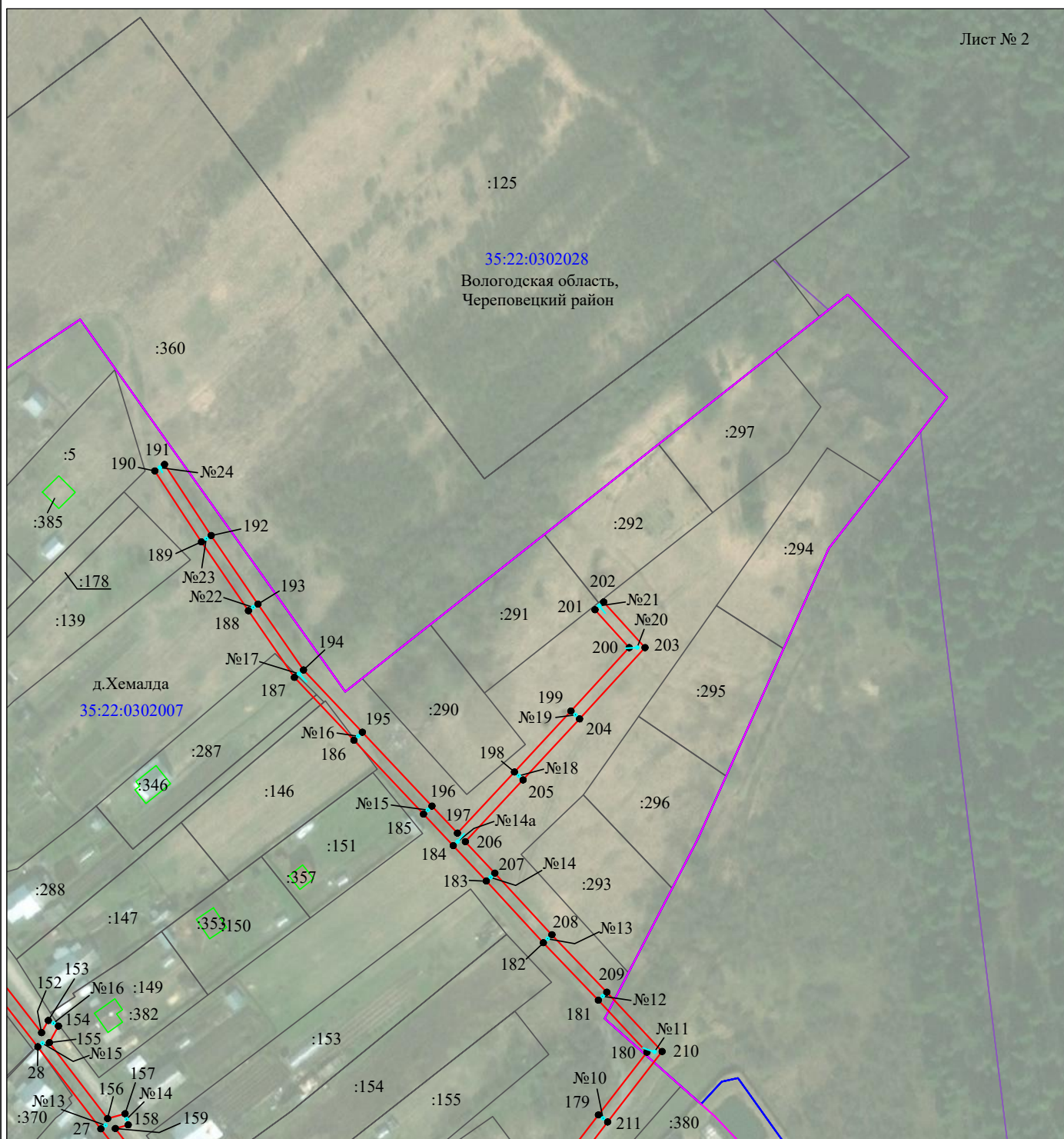
Используемые условные знаки и обозначения:

- | | |
|--|---|
| №1 | - номер опоры |
| — | - граница публичного сервитута |
| — | - граница кадастрового деления |
| — | - граница населенного пункта, муниципального образования |
| — | - граница земельного участка, имеющегося в ЕГРН |
| — | - граница ОКС, имеющаяся в ЕГРН |
| — | - граница охранной зоны, имеющейся в ЕГРН |
| 35:22:0202118:34
:34 | - кадастровый номер земельного участка, имеющегося в ЕГРН |
| 35:22:0202118 | - номер кадастрового квартала |
| 1 ● | - обозначение характерных точек границ |

Схема расположения границ публичного сервитута объекта

Для размещения объекта: «ВЛ 0,4 кВ ф.Ирдоматка 6.17км»
 Адрес объекта: Вологодская область, Череповецкий район

Лист № 2



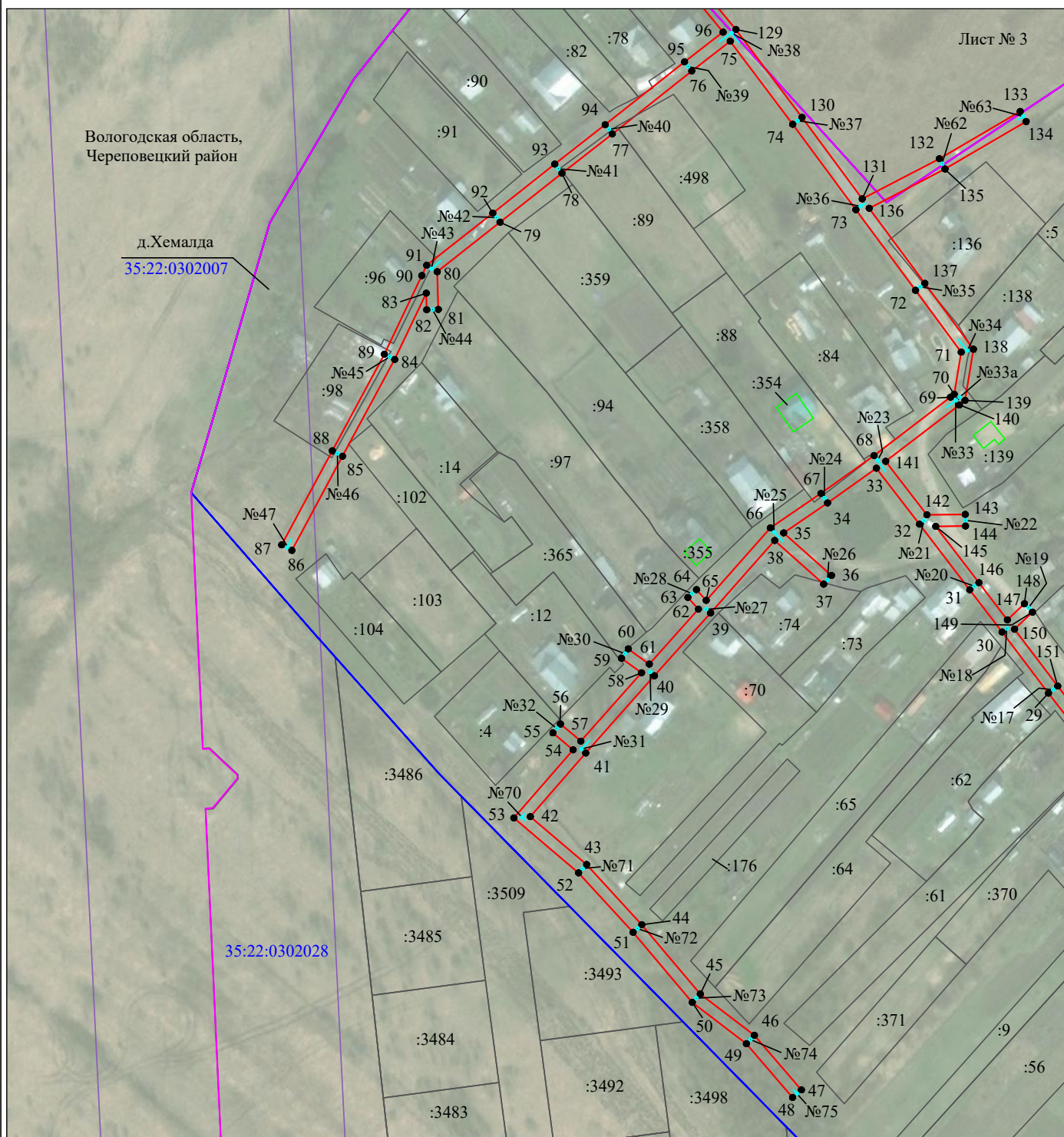
Масштаб 1:2000

Используемые условные знаки и обозначения:

- | | |
|--|---|
| №1 | - номер опоры |
| — | - граница публичного сервитута |
| — | - граница кадастрового деления |
| — | - граница населенного пункта, муниципального образования |
| — | - граница земельного участка, имеющегося в ЕГРН |
| — | - граница ОКС, имеющаяся в ЕГРН |
| — | - граница охранной зоны, имеющейся в ЕГРН |
| 35:22:0202118:34
:34 | - кадастровый номер земельного участка, имеющегося в ЕГРН |
| 35:22:0202118 | - номер кадастрового квартала |
| 1 ● | - обозначение характерных точек границ |

Схема расположения границ публичного сервитута объекта

Для размещения объекта: «ВЛ 0,4 кВ ф.Ирдоматка 6.17км»
 Адрес объекта: Вологодская область, Череповецкий район



Масштаб 1:2000

Используемые условные знаки и обозначения:

- | | |
|--|---|
| №1 | - номер опоры |
| — | - граница публичного сервитута |
| — | - граница кадастрового деления |
| — | - граница населенного пункта, муниципального образования |
| — | - граница земельного участка, имеющегося в ЕГРН |
| — | - граница ОКС, имеющаяся в ЕГРН |
| — | - граница охранной зоны, имеющейся в ЕГРН |
| 35:22:0202118:34
:34 | - кадастровый номер земельного участка, имеющегося в ЕГРН |
| 35:22:0202118 | - номер кадастрового квартала |
| 1 ● | - обозначение характерных точек границ |

Схема расположения границ публичного сервитута объекта

Для размещения объекта: «ВЛ 0,4 кВ ф.Ирдоматка 6.17км»
 Адрес объекта: Вологодская область, Череповецкий район

Лист № 4



Масштаб 1:2000

Используемые условные знаки и обозначения:

- | | |
|--|---|
| №1 | - номер опоры |
| — | - граница публичного сервитута |
| — | - граница кадастрового деления |
| — | - граница населенного пункта, муниципального образования |
| — | - граница земельного участка, имеющегося в ЕГРН |
| — | - граница ОКС, имеющаяся в ЕГРН |
| — | - граница охранной зоны, имеющейся в ЕГРН |
| 35:22:0202118:34 | - кадастровый номер земельного участка, имеющегося в ЕГРН |
| 35:22:0202118 | - номер кадастрового квартала |
| 1 ● | - обозначение характерных точек границ |

Схема расположения границ публичного сервитута объекта

Для размещения объекта: «ВЛ 0,4 кВ ф.Ирдоматка 6.17км»
 Адрес объекта: Вологодская область, Череповецкий район



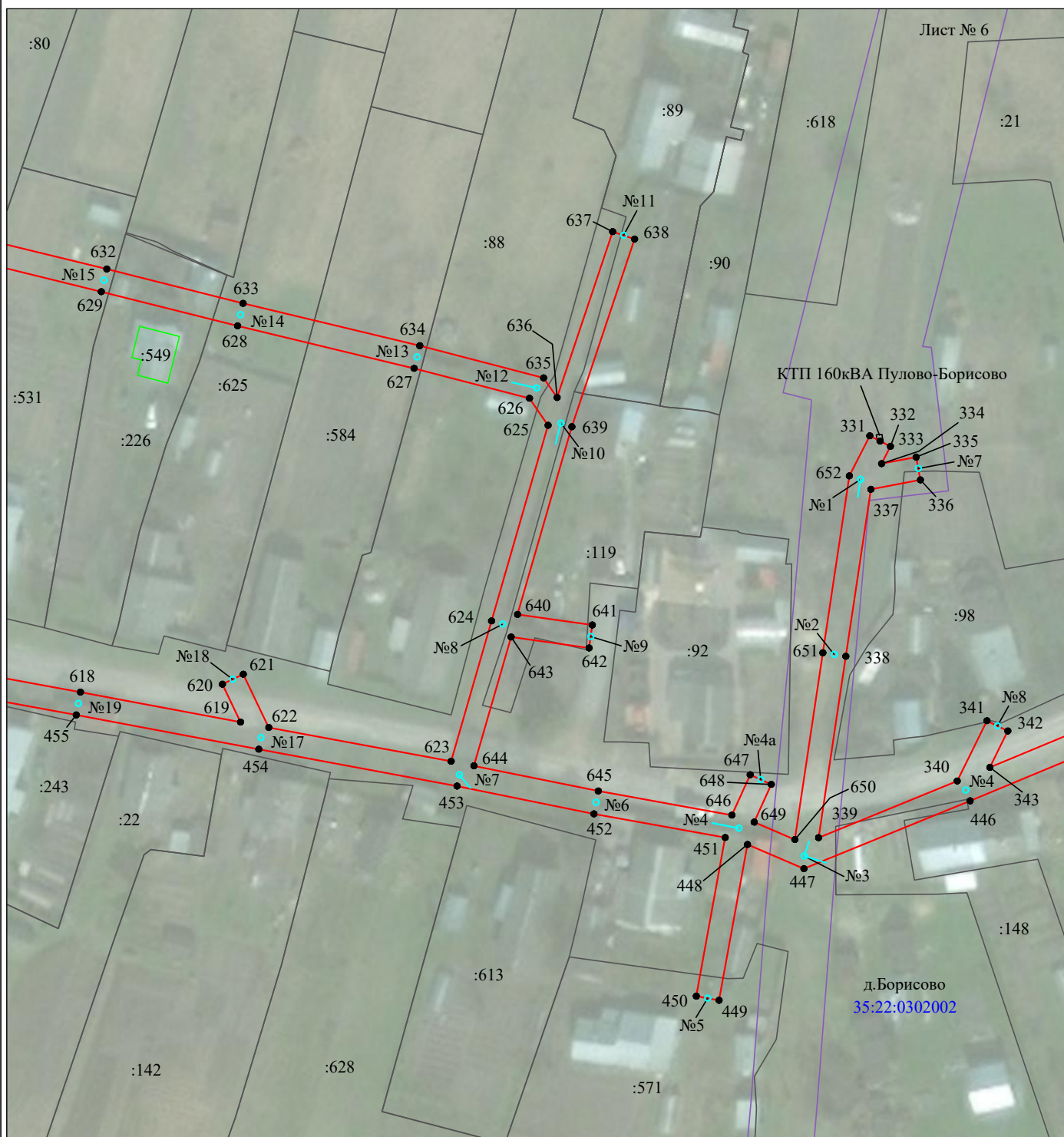
Масштаб 1:2000

Используемые условные знаки и обозначения:

- | | |
|--|---|
| №1 | - номер опоры |
| — | - граница публичного сервитута |
| — | - граница кадастрового деления |
| — | - граница населенного пункта, муниципального образования |
| — | - граница земельного участка, имеющегося в ЕГРН |
| — | - граница ОКС, имеющаяся в ЕГРН |
| — | - граница охранной зоны, имеющейся в ЕГРН |
| 35:22:0202118:34 | - кадастровый номер земельного участка, имеющегося в ЕГРН |
| 35:22:0202118 | - номер кадастрового квартала |
| 1 ● | - обозначение характерных точек границ |

Схема расположения границ публичного сервитута объекта

Для размещения объекта: «ВЛ 0,4 кВ ф.Ирдоматка 6.17км»
Адрес объекта: Вологодская область, Череповецкий район



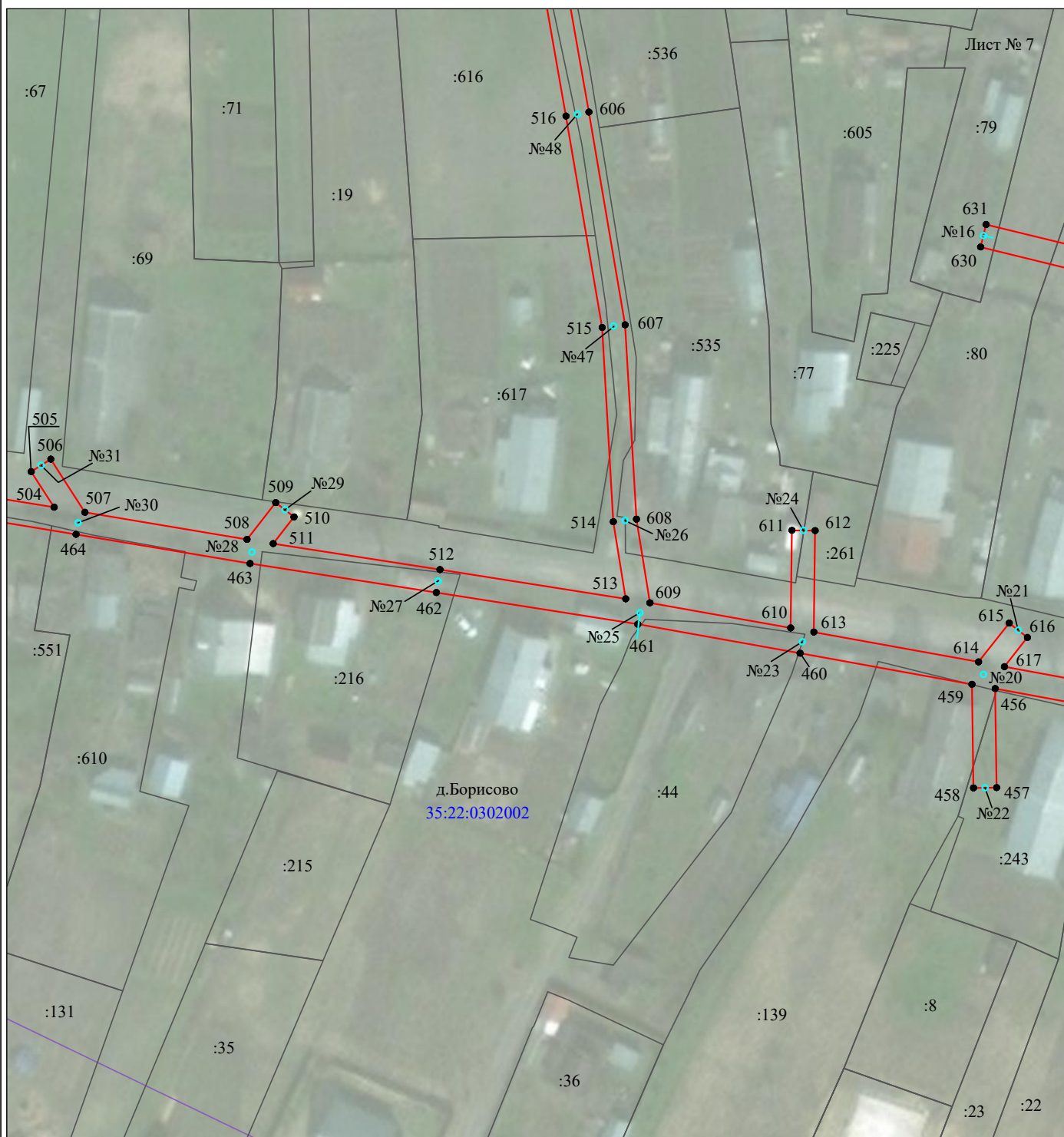
Масштаб 1:1000

Используемые условные знаки и обозначения:

- №1 - номер опоры
- (red line) - граница публичного сервитута
- (blue line) - граница кадастрового деления
- (magenta line) - граница населенного пункта, муниципального образования
- (black line) - граница земельного участка, имеющегося в ЕГРН
- (green line) - граница ОКС, имеющаяся в ЕГРН
- (purple line) - граница охранной зоны, имеющейся в ЕГРН
- 35:22:0202118:34 :34 - кадастровый номер земельного участка, имеющегося в ЕГРН
- 35:22:0202118 - номер кадастрового квартала
- 1 ● - обозначение характерных точек границ

Схема расположения границ публичного сервитута объекта

Для размещения объекта: «ВЛ 0,4 кВ ф.Ирдоматка 6.17км»
 Адрес объекта: Вологодская область, Череповецкий район



Масштаб 1:1000

Используемые условные знаки и обозначения:

- | | |
|--|---|
| №1 | - номер опоры |
| — | - граница публичного сервитута |
| — | - граница кадастрового деления |
| — | - граница населенного пункта, муниципального образования |
| — | - граница земельного участка, имеющегося в ЕГРН |
| — | - граница ОКС, имеющаяся в ЕГРН |
| — | - граница охранной зоны, имеющейся в ЕГРН |
| 35:22:0202118:34 | - кадастровый номер земельного участка, имеющегося в ЕГРН |
| 35:22:0202118 | - номер кадастрового квартала |
| 1 ● | - обозначение характерных точек границ |

Схема расположения границ публичного сервитута объекта

Для размещения объекта: «ВЛ 0,4 кВ ф.Ирдоматка 6.17км»
 Адрес объекта: Вологодская область, Череповецкий район



Масштаб 1:2000

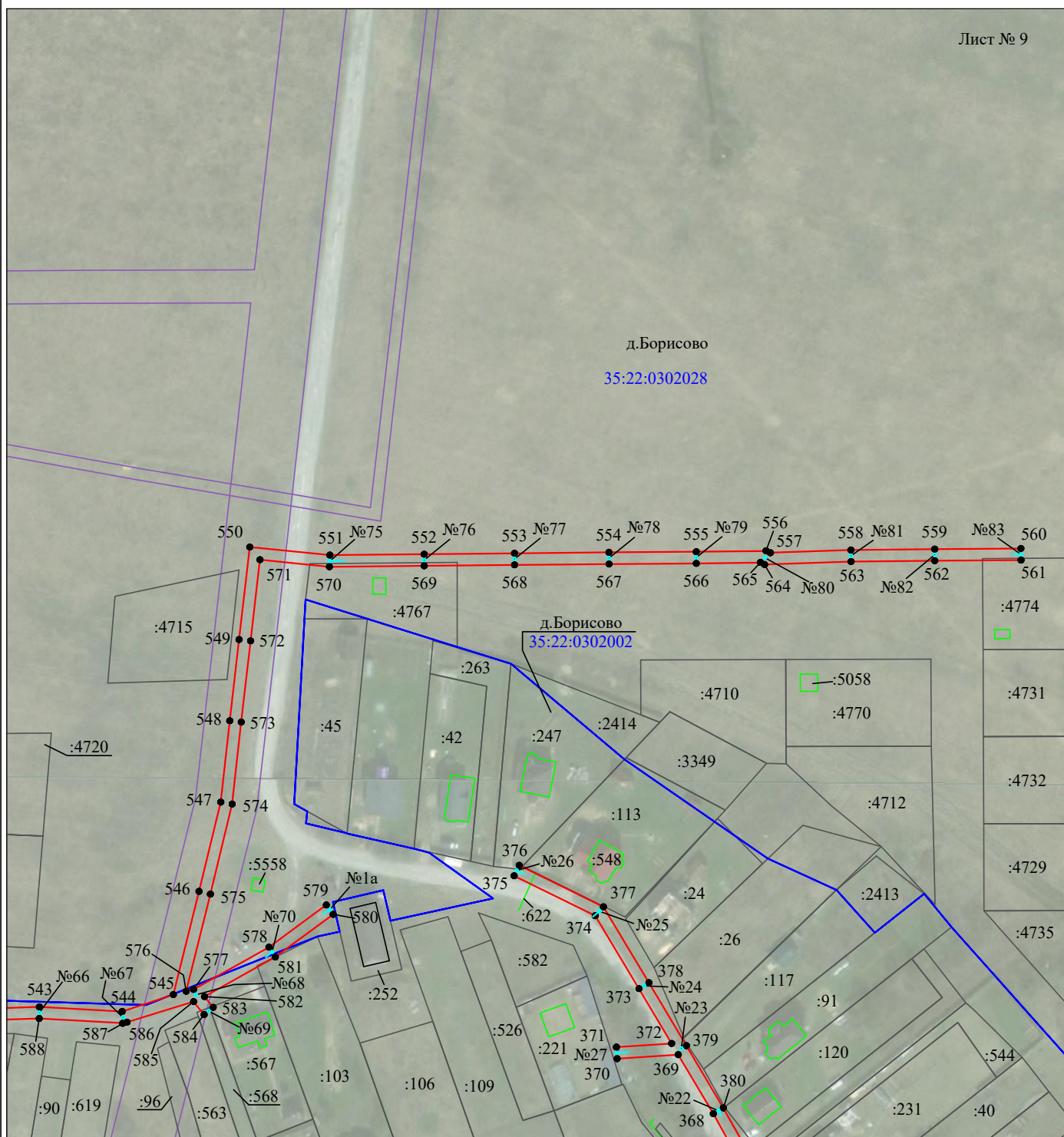
Используемые условные знаки и обозначения:

- | | |
|--|---|
| №1 | - номер опоры |
| — | - граница публичного сервитута |
| — | - граница кадастрового деления |
| — | - граница населенного пункта, муниципального образования |
| — | - граница земельного участка, имеющегося в ЕГРН |
| — | - граница ОКС, имеющаяся в ЕГРН |
| — | - граница охранной зоны, имеющейся в ЕГРН |
| 35:22:0202118:34
:34 | - кадастровый номер земельного участка, имеющегося в ЕГРН |
| 35:22:0202118 | - номер кадастрового квартала |
| 1 ● | - обозначение характерных точек границ |

Схема расположения границ публичного сервитута объекта

Для размещения объекта: «ВЛ 0,4 кВ ф.Ирдоматка 6.17км»
 Адрес объекта: Вологодская область, Череповецкий район

Лист № 9



Масштаб 1:2000

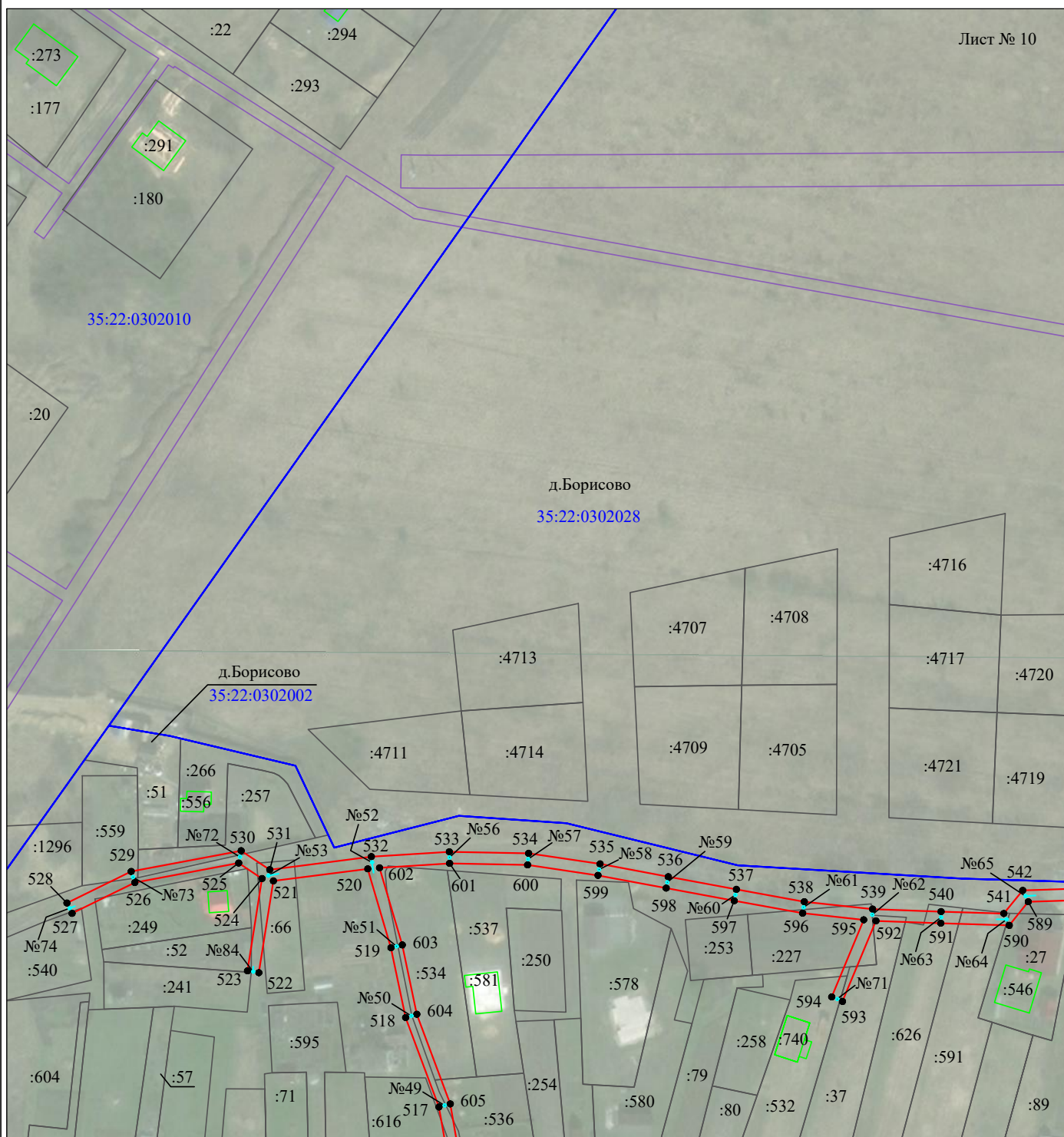
Используемые условные знаки и обозначения:

- | | |
|--|---|
| <p>№1</p> <p>—</p> <p>—</p> <p>—</p> <p>—</p> <p>—</p> <p>35:22:0202118:34
:34</p> <p>35:22:0202118</p> <p>1 ●</p> | <p>- номер опоры</p> <p>- граница публичного сервитута</p> <p>- граница кадастрового деления</p> <p>- граница населенного пункта, муниципального образования</p> <p>- граница земельного участка, имеющегося в ЕГРН</p> <p>- граница ОКС, имеющаяся в ЕГРН</p> <p>- граница охранной зоны, имеющейся в ЕГРН</p> <p>- кадастровый номер земельного участка, имеющегося в ЕГРН</p> <p>- номер кадастрового квартала</p> <p>- обозначение характерных точек границ</p> |
|--|---|

Схема расположения границ публичного сервитута объекта

Для размещения объекта: «ВЛ 0,4 кВ ф.Ирдоматка 6.17км»
 Адрес объекта: Вологодская область, Череповецкий район

Лист № 10



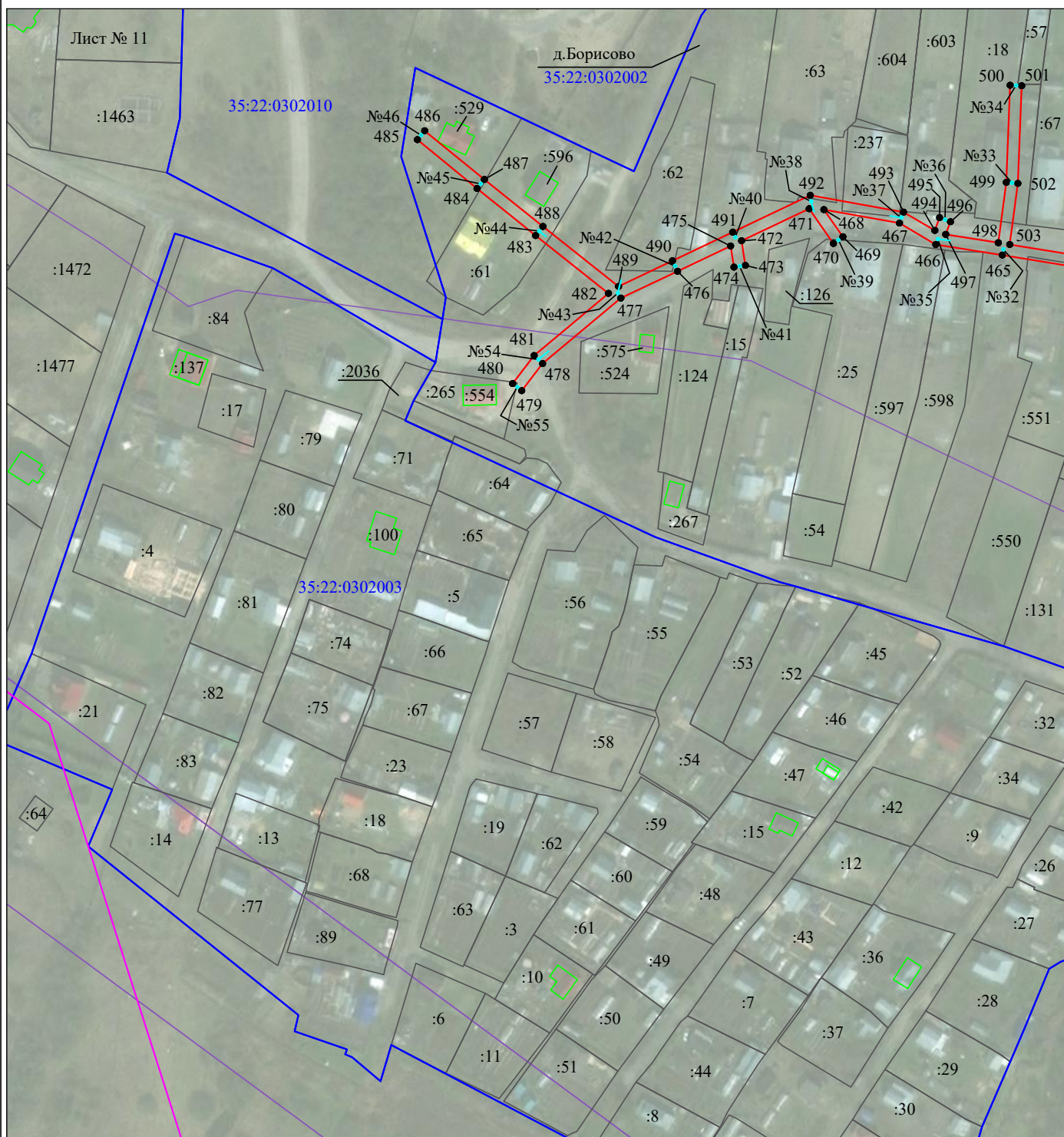
Масштаб 1:2000

Используемые условные знаки и обозначения:

- | | |
|--|---|
| №1 | - номер опоры |
| — | - граница публичного сервитута |
| — | - граница кадастрового деления |
| — | - граница населенного пункта, муниципального образования |
| — | - граница земельного участка, имеющегося в ЕГРН |
| — | - граница ОКС, имеющаяся в ЕГРН |
| — | - граница охранной зоны, имеющейся в ЕГРН |
| 35:22:0202118:34 | - кадастровый номер земельного участка, имеющегося в ЕГРН |
| 35:22:0202118 | - номер кадастрового квартала |
| 1 ● | - обозначение характерных точек границ |

Схема расположения границ публичного сервитута объекта

Для размещения объекта: «ВЛ 0,4 кВ ф.Ирдоматка 6.17км»
 Адрес объекта: Вологодская область, Череповецкий район



Масштаб 1:2000

Используемые условные знаки и обозначения:

- | | |
|--|---|
| <p>№1</p> <p>—</p> <p>—</p> <p>—</p> <p>—</p> <p>—</p> <p>35:22:0202118:34
:34</p> <p>35:22:0202118</p> <p>1 ●</p> | <p>- номер опоры</p> <p>- граница публичного сервитута</p> <p>- граница кадастрового деления</p> <p>- граница населенного пункта, муниципального образования</p> <p>- граница земельного участка, имеющегося в ЕГРН</p> <p>- граница ОКС, имеющаяся в ЕГРН</p> <p>- граница охранной зоны, имеющейся в ЕГРН</p> <p>- кадастровый номер земельного участка, имеющегося в ЕГРН</p> <p>- номер кадастрового квартала</p> <p>- обозначение характерных точек границ</p> |
|--|---|