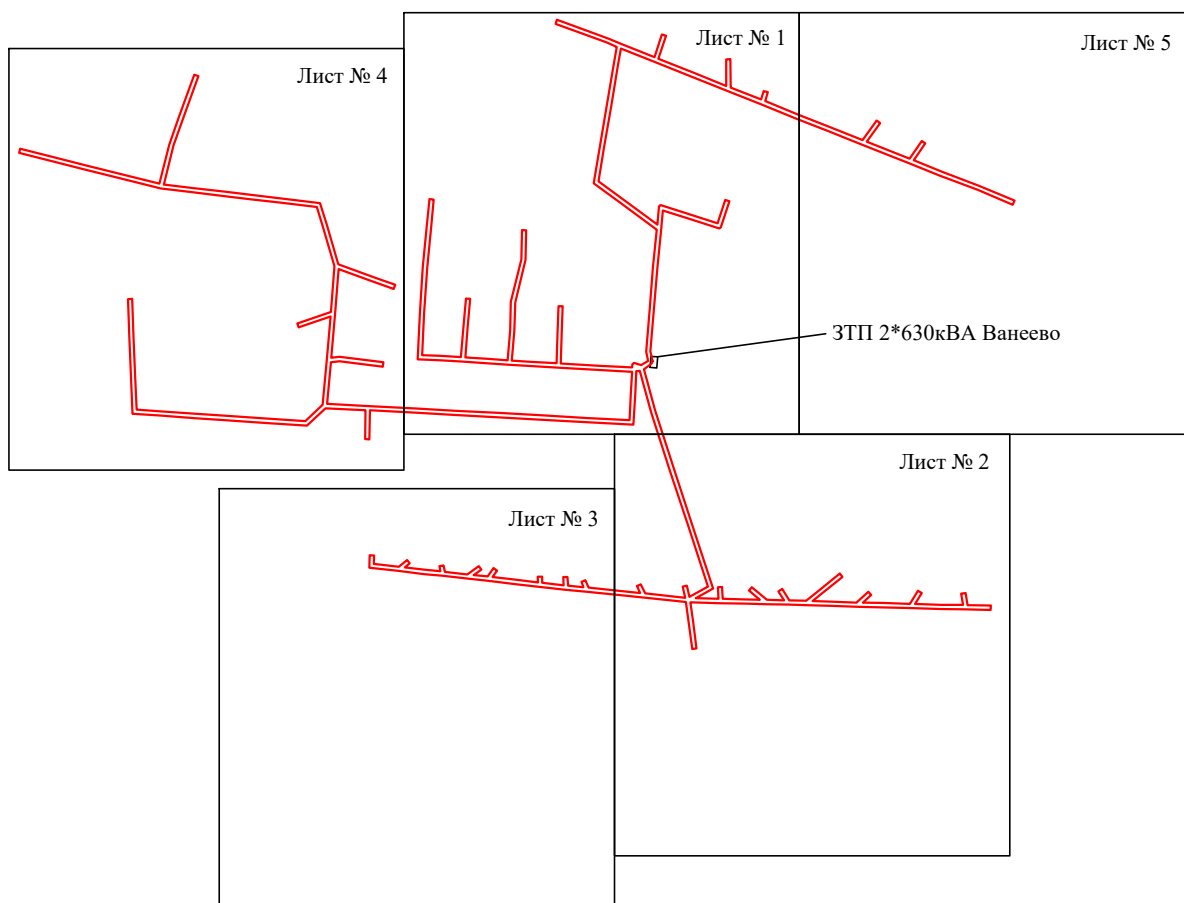


## Схема расположения границ публичного сервитута объекта

Для размещения объекта: «ВЛ 0,4 кВ в п.Ирдоматка 9.6км»  
Адрес объекта: Вологодская область, Череповецкий район



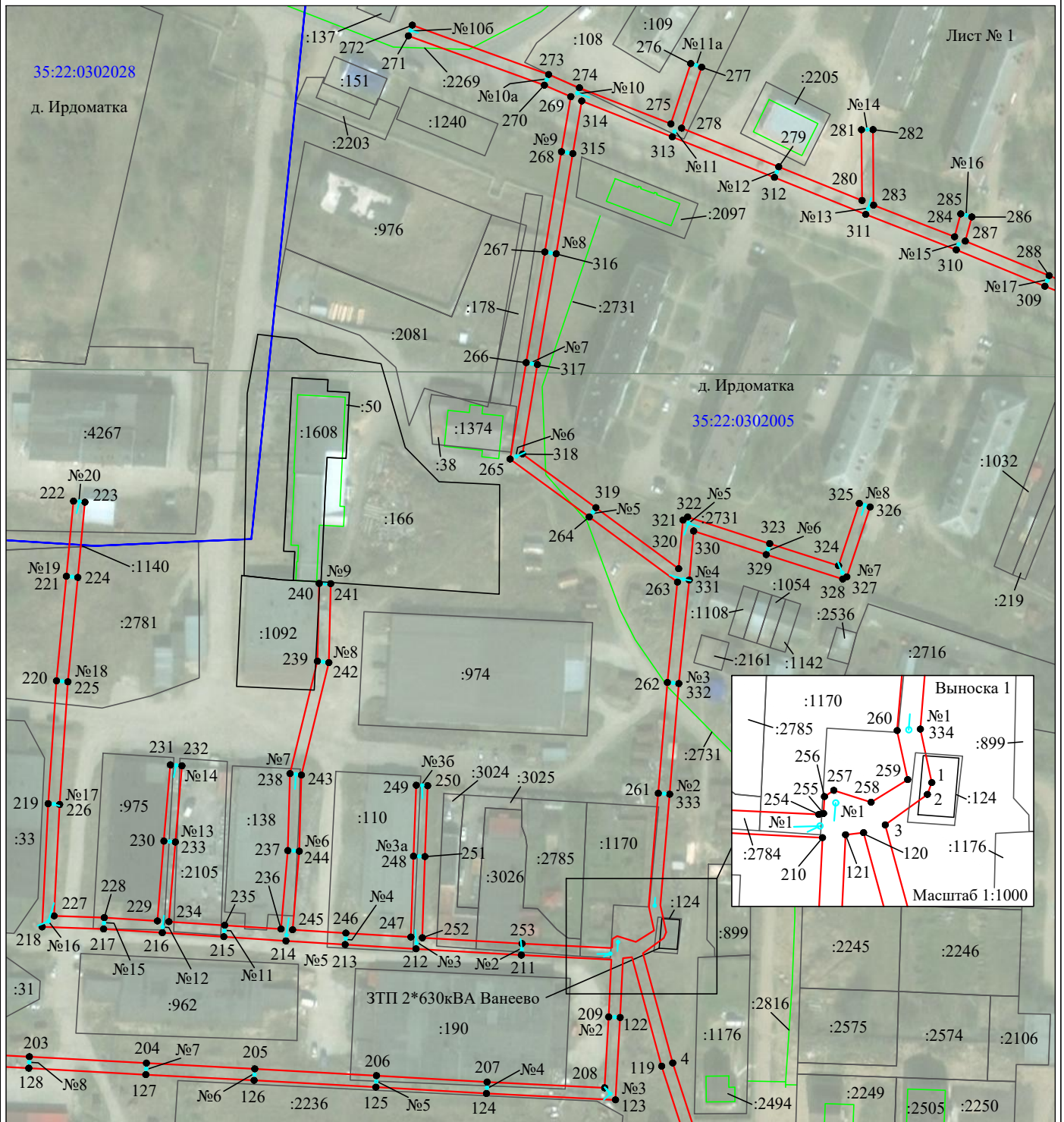
Масштаб 1:7000

Используемые условные знаки и обозначения:

- |                  |   |
|------------------|---|
| №1               | - номер опоры   |
|                  | - граница публичного сервитута                            |
|                  | - граница кадастрового деления                            |
|                  | - граница населенного пункта, муниципального образования  |
|                  | - граница земельного участка, имеющегося в ЕГРН           |
|                  | - граница ОКС, имеющаяся в ЕГРН                           |
|                  | - граница охранной зоны, имеющейся в ЕГРН                 |
| 35:22:0202118:34 | - кадастровый номер земельного участка, имеющегося в ЕГРН |
| 35:22:0202118    | - номер кадастрового квартала                             |
| 1 ●              | - обозначение характерных точек границ                    |

## Схема расположения границ публичного сервитута объекта

Для размещения объекта: «ВЛ 0,4 кВ в п.Ирдоматка 9.6км»  
 Адрес объекта: Вологодская область, Череповецкий район



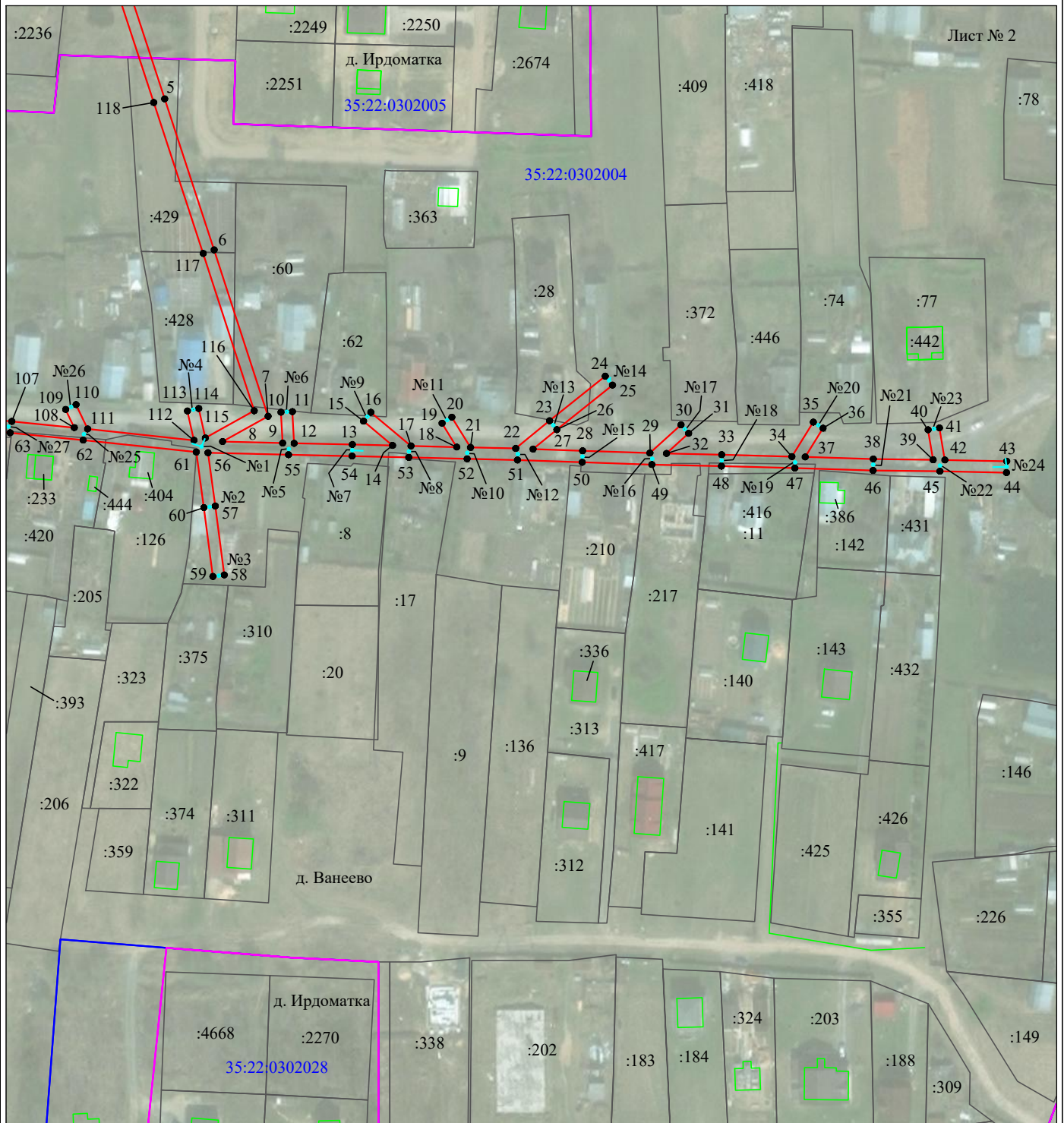
Масштаб 1:2000

Используемые условные знаки и обозначения:

- |  |   |
|--|---|
| №1                                     | - номер опоры   |
| <span style="color: red;">—</span>     | - граница публичного сервитута                            |
| <span style="color: blue;">—</span>    | - граница кадастрового деления                            |
| <span style="color: magenta;">—</span> | - граница населенного пункта, муниципального образования  |
| <span style="color: black;">—</span>   | - граница земельного участка, имеющегося в ЕГРН           |
| <span style="color: green;">—</span>   | - граница ОКС, имеющаяся в ЕГРН                           |
| <span style="color: purple;">—</span>  | - граница охранной зоны, имеющейся в ЕГРН                 |
| 35:22:0202118:34<br>:34                | - кадастровый номер земельного участка, имеющегося в ЕГРН |
| 35:22:0202118                          | - номер кадастрового квартала                             |
| 1 ●                                    | - обозначение характерных точек границ                    |

## Схема расположения границ публичного сервитута объекта

Для размещения объекта: «ВЛ 0,4 кВ в п.Ирдоматка 9.6км»  
 Адрес объекта: Вологодская область, Череповецкий район



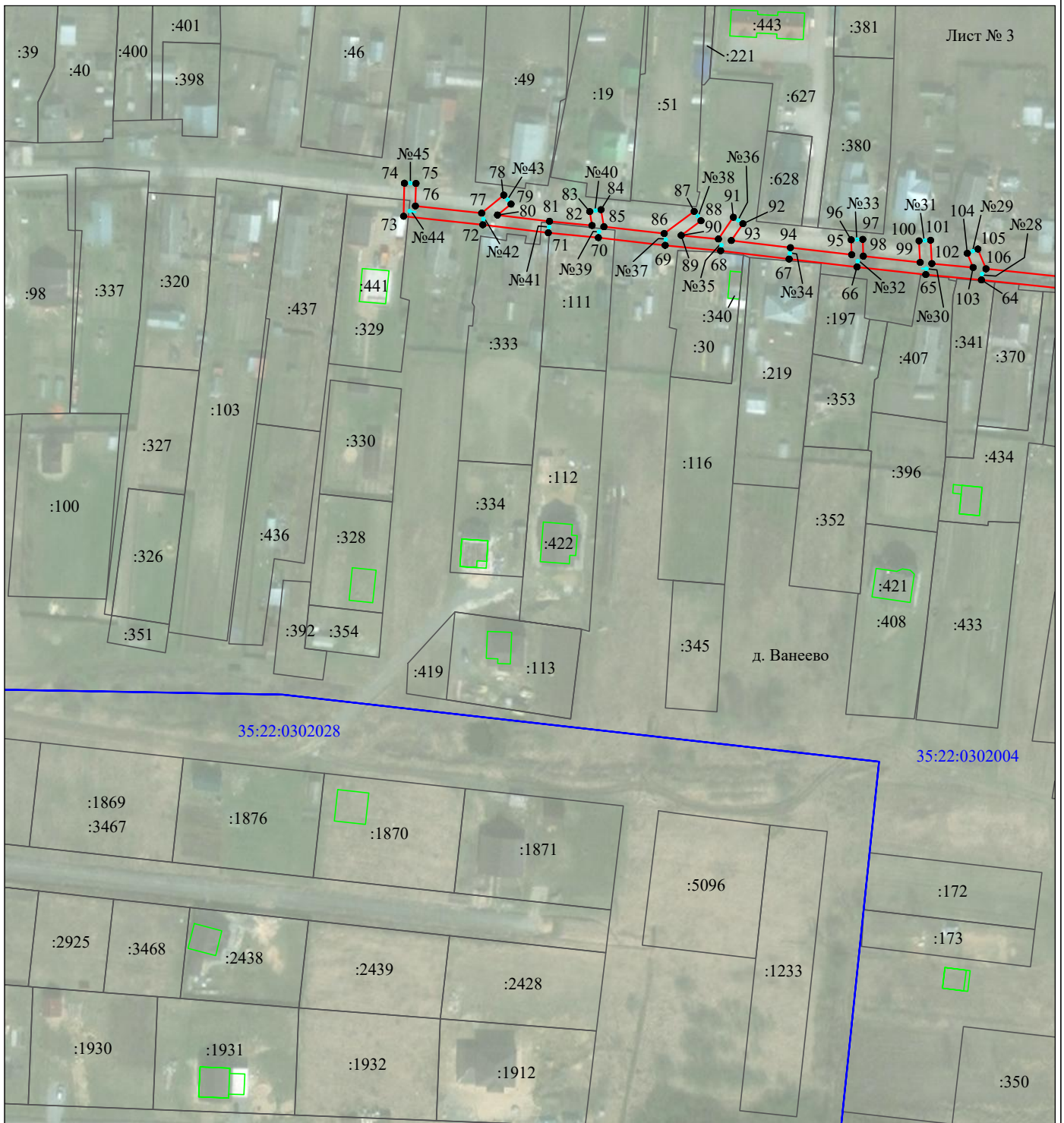
Масштаб 1:2000

Используемые условные знаки и обозначения:

- №1 - номер опоры
- - граница публичного сервитута
- - граница кадастрового деления
- - граница населенного пункта, муниципального образования
- - граница земельного участка, имеющегося в ЕГРН
- - граница ОКС, имеющаяся в ЕГРН
- - граница охранной зоны, имеющейся в ЕГРН
- 35:22:0202118:34 - кадастровый номер земельного участка, имеющегося в ЕГРН
- 34
- 35:22:0202118 - номер кадастрового квартала
- 1 • - обозначение характерных точек границ

## Схема расположения границ публичного сервитута объекта

Для размещения объекта: «ВЛ 0,4 кВ в п.Ирдоматка 9.6км»  
 Адрес объекта: Вологодская область, Череповецкий район



Масштаб 1:2000

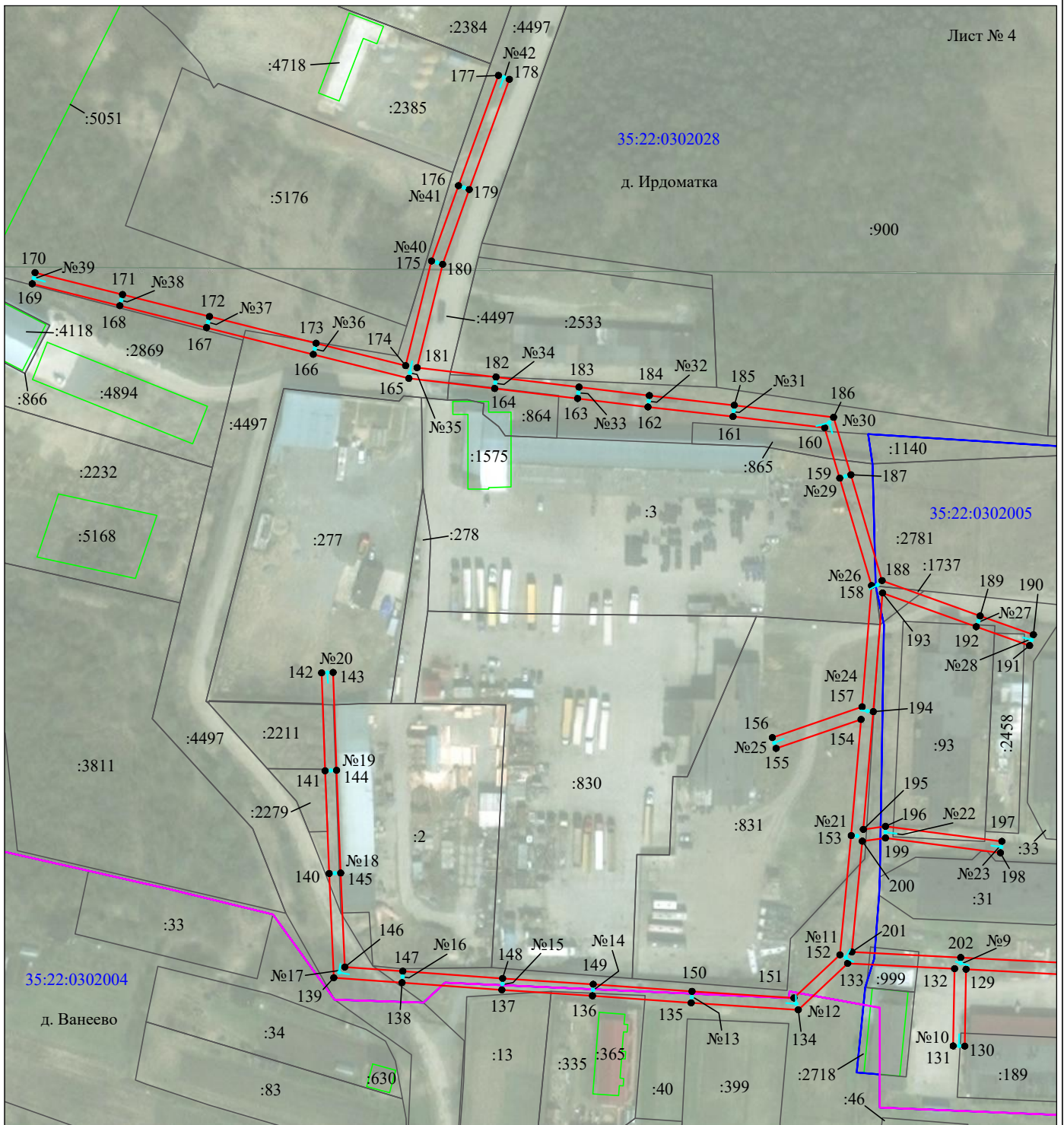
Используемые условные знаки и обозначения:

- |  |   |
|--|---|
| №1                                     | - номер опоры   |
| <span style="color: red;">—</span>     | - граница публичного сервитута                            |
| <span style="color: blue;">—</span>    | - граница кадастрового деления                            |
| <span style="color: magenta;">—</span> | - граница населенного пункта, муниципального образования  |
| <span style="color: black;">—</span>   | - граница земельного участка, имеющегося в ЕГРН           |
| <span style="color: green;">—</span>   | - граница ОКС, имеющаяся в ЕГРН                           |
| <span style="color: purple;">—</span>  | - граница охранной зоны, имеющейся в ЕГРН                 |
| 35:22:0202118:34<br>:34                | - кадастровый номер земельного участка, имеющегося в ЕГРН |
| 35:22:0202118                          | - номер кадастрового квартала                             |
| 1 ●                                    | - обозначение характерных точек границ                    |

## Схема расположения границ публичного сервитута объекта

Для размещения объекта: «ВЛ 0,4 кВ в п.Ирдоматка 9.6км»  
 Адрес объекта: Вологодская область, Череповецкий район

Лист № 4



Масштаб 1:2000

Используемые условные знаки и обозначения:

- |  |   |
|--|---|
| №1                                     | - номер опоры   |
| <span style="color: red;">—</span>     | - граница публичного сервитута                            |
| <span style="color: blue;">—</span>    | - граница кадастрового деления                            |
| <span style="color: magenta;">—</span> | - граница населенного пункта, муниципального образования  |
| <span style="color: black;">—</span>   | - граница земельного участка, имеющегося в ЕГРН           |
| <span style="color: green;">—</span>   | - граница ОКС, имеющаяся в ЕГРН                           |
| <span style="color: purple;">—</span>  | - граница охранной зоны, имеющейся в ЕГРН                 |
| 35:22:0202118:34<br>:34                | - кадастровый номер земельного участка, имеющегося в ЕГРН |
| 35:22:0202118<br>1                     | - номер кадастрового квартала                             |
| ●                                      | - обозначение характерных точек границ                    |

# Схема расположения границ публичного сервитута объекта

Для размещения объекта: «ВЛ 0,4 кВ в п.Ирдоматка 9.6км»  
Адрес объекта: Вологодская область, Череповецкий район



Масштаб 1:2000

Используемые условные знаки и обозначения:

- №1 - номер опоры
- - граница публичного сервитута
- - граница кадастрового деления
- - граница населенного пункта, муниципального образования
- - граница земельного участка, имеющегося в ЕГРН
- - граница ОКС, имеющаяся в ЕГРН
- - граница охранной зоны, имеющейся в ЕГРН
- 35:22:0202118:34 :34 - кадастровый номер земельного участка, имеющегося в ЕГРН
- 35:22:0202118 - номер кадастрового квартала
- 1 ● - обозначение характерных точек границ