

18/01/2015-1

Филиал Федерального государственного бюджетного учреждения "Федеральная кадастровая палата Федеральной службы государственной регистрации, кадастра и картографии" по Вологодской области

(полное наименование органа кадастрового учета)

КП.1

КАДАСТРОВЫЙ ПАСПОРТ ЗЕМЕЛЬНОГО УЧАСТКА

"22" января 2015 г. № 35/00/301/2015-14166

1	Кадастровый номер:	35:22:0302028:3415	2	Лист № 1	3	Всего листов: 2
4	Номер кадастрового квартала:	35:22:0302028	6	Дата внесения номера в государственный кадастр недвижимости:	30.06.2014	
5	Предыдущие номера:	35:22:0000000:394				
7	Кадастровые номера объектов капитального строительства: —					
8	Адрес (описание местоположения): Вологодская область, р-н Череповецкий, с/с Ирломатский, район деревни Борисово					
9	Категория земель: Земли промышленности, энергетики, транспорта, связи, радиовещания, телевидения, информатики, земли для обеспечения космической деятельности, земли обороны, безопасности и земли иного специального назначения					
10	Разрешенное использование: для строительства комплекса для хранения, переработки, реализации сельскохозяйственной продукции					
11	Площадь: 27030+/41 кв. м					
12	Кадастровая стоимость: 5982279,60 руб.					
13	Сведения о правах: —					
14	Особые отметки: —					
15	Сведения о природных объектах: —					
16	Дополнительные сведения:					
17	17.1 Кадастровые номера участков, образованных с земельным участком: —					
	17.2 Кадастровый номер преобразованного участка: 35:22:0000000:394					
	17.3 Кадастровые номера участков, подлежащих снятию или снятых с кадастрового учета: —					
	17.4 Кадастровые номера участков, образованных из земельного участка: —					
18	Характер сведений государственного кадастра недвижимости (статус записи о земельном участке): Сведения об объекте недвижимости имеют статус временные.					
19	Дата истечения временного характера сведений - 01.07.2019.					
	Сведения о кадастровых инженерах: Дорина Надежда Николаевна, 35-13-394, ООО "ГЕОПРОЕКТ", 16.06.2014 г.					

Заместитель начальника межрайонного отдела №2  
 (полное наименование должности)

Е. А. Кострова  
 (инициалы, фамилия)



КАДАСТРОВЫЙ ПАСПОРТ ЗЕМЕЛЬНОГО УЧАСТКА

"22" января 2015 г. № 3500/301/2015-14166

1 Кадастровый номер: 35:22:0302028:3415

2 Лист № 2

3 Всего листов: 2

4 План (чертеж, схема) земельного участка

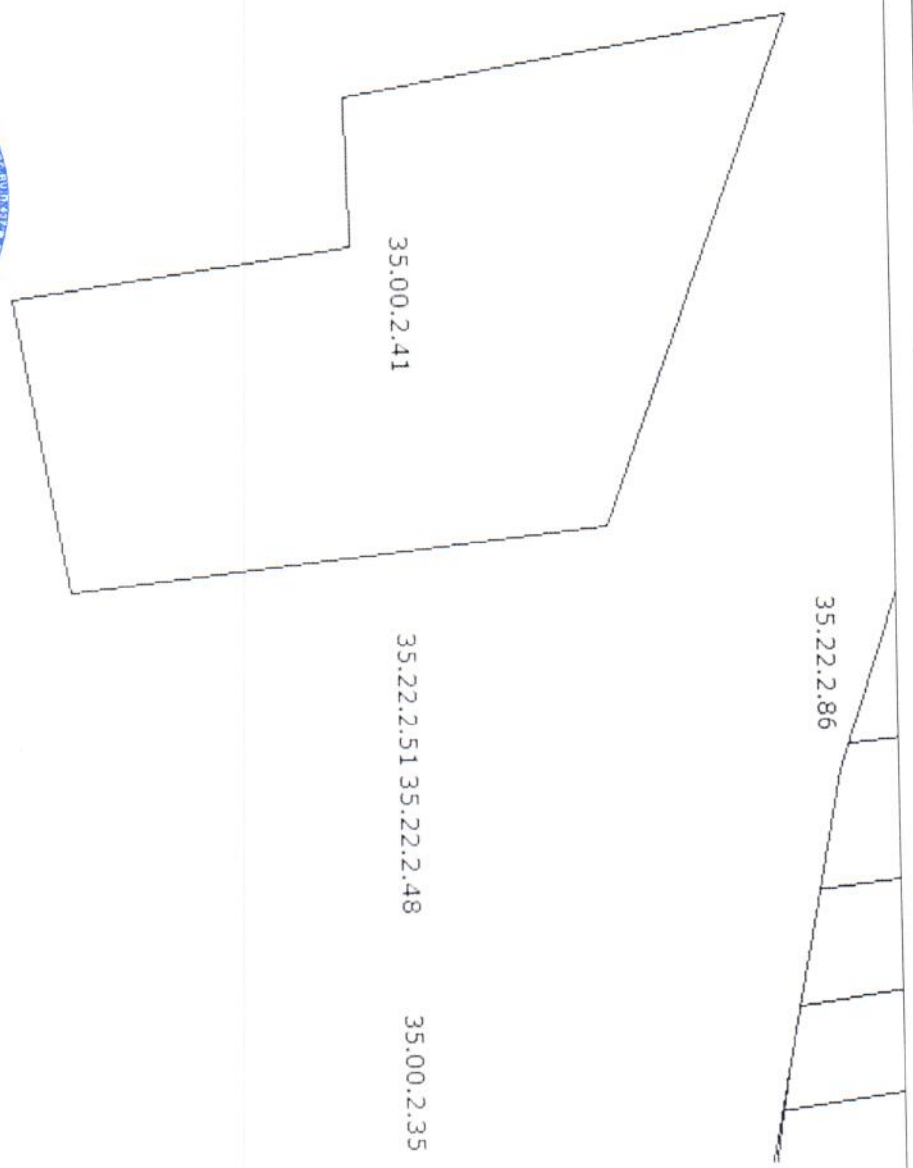
35.22.2.86

35.22.2.83

35.00.2.41

35.22.2.51 35.22.2.48

35.00.2.35



5 Масштаб 1:2500

Условные знаки: —

Заместитель начальника межрайонного отдела №2  
(полное наименование должности)



М.П. (подпись)

Е. А. Кострова  
(инициалы, фамилия)